

# DOKUMENTAKTUELHENT



---

**DOKUMENT:**

Dato/løbenummer: 27.09.2011-1002966419

---

**TINGLYSNINGSDATO:**

27.09.2011 11:38:46

---

**EJENDOM:**

Adresse: Barsbølmarkvej 15  
6630 Rødding  
Landsejerlav: Jels Ejerslav, Jels  
Matrikelnummer: 1502au

Adresse: Barsbølmarkvej 13  
6630 Rødding  
Landsejerlav: Jels Ejerslav, Jels  
Matrikelnummer: 1502at

---

**SERVITUT:**

Dokument type: Anden Servitut

---

**LEDNINGER:**

Forsyning / afløb

---

**SERVITUT TEKST:**

Deklaration ang. regnvands- og spildevandsledninger

Der henvises til vedhæftede kort udarbejdet af landinspektør Peter Dahl.

Ejendommene matr.nr. 1502at og 1502au Jels Ejerslav, Jels pålægges følgende servitut:

"Den til enhver tid værende ejer af ovennævnte ejendomme og parceller heraf skal tåle, at de på kortet viste regnvands- og spildevandsledninger er nedlagt over ejendommene.

Regnvands- og spildevandsledningerne skal henligge uforstyrret, og de dertil berettigede skal til enhver tid have ret til eftersyn og rensning samt til at foretage reparations- og vedligeholdelsesarbejder.

Der må ikke indenfor en afstand af 2,00 m til hver side af ledningerne foretages bebyggelse eller beplantning af træer og buske med dybtgående rødder, eller foretages noget, der

kan være til hinder for eftersyn og reparations- eller vedligeholdelsesarbejder.  
Eventuel erstatning for ulemper eller skader forårsaget af de eventuelle fremtidige eftersyns- og reparationsarbejder fastsættes i mangel af mindelig overenskomst af uvildige personer udmeldt af retten.”

Påtaleberettiget er Vejen Forsyning A/S.

Denne deklaration begæres tinglyst på matr.nr. 1502at og 1502au Jels Ejerslav, Jels.

Med hensyn til pantehæftelser, servitutter og andre byrder henvises til ejendommenes blade i tingbogen.

---

#### FØLGENDE SERVITUTTER

##### RESPEKTERES:

Landsejerlav:	Jels Ejerslav, Jels
Matrikelnummer:	1502au
Dato/løbnummer:	12.07.2006-8892-42
Dokument type:	Anden Servitut
Dato/løbnummer:	18.01.2011-1002214566
Dokument type:	Anden Servitut
Landsejerlav:	Jels Ejerslav, Jels
Matrikelnummer:	1502at
Dato/løbnummer:	12.07.2006-8892-42
Dokument type:	Anden Servitut
Dato/løbnummer:	18.01.2011-1002214566
Dokument type:	Anden Servitut

---

#### ELEKTRONISK AKT ANMELDELSE INFORMATION:

---

##### ANMELDER:

	Landsyd I/S Nordre Boulevard 93 6800 Varde 49795114
CVR:	
Kontaktoplysninger:	UJ, uj@landsyd.dk

---

##### MYNDIGHED:

	Vejen kommune Rådhuspassagen 3 6600 Vejen 29189838
CVR:	

---

**PÅTALEBERETTIGET:**

VEJEN FORSYNING A/S  
Rådhuspassagen 3  
6600 Vejen  
32645992

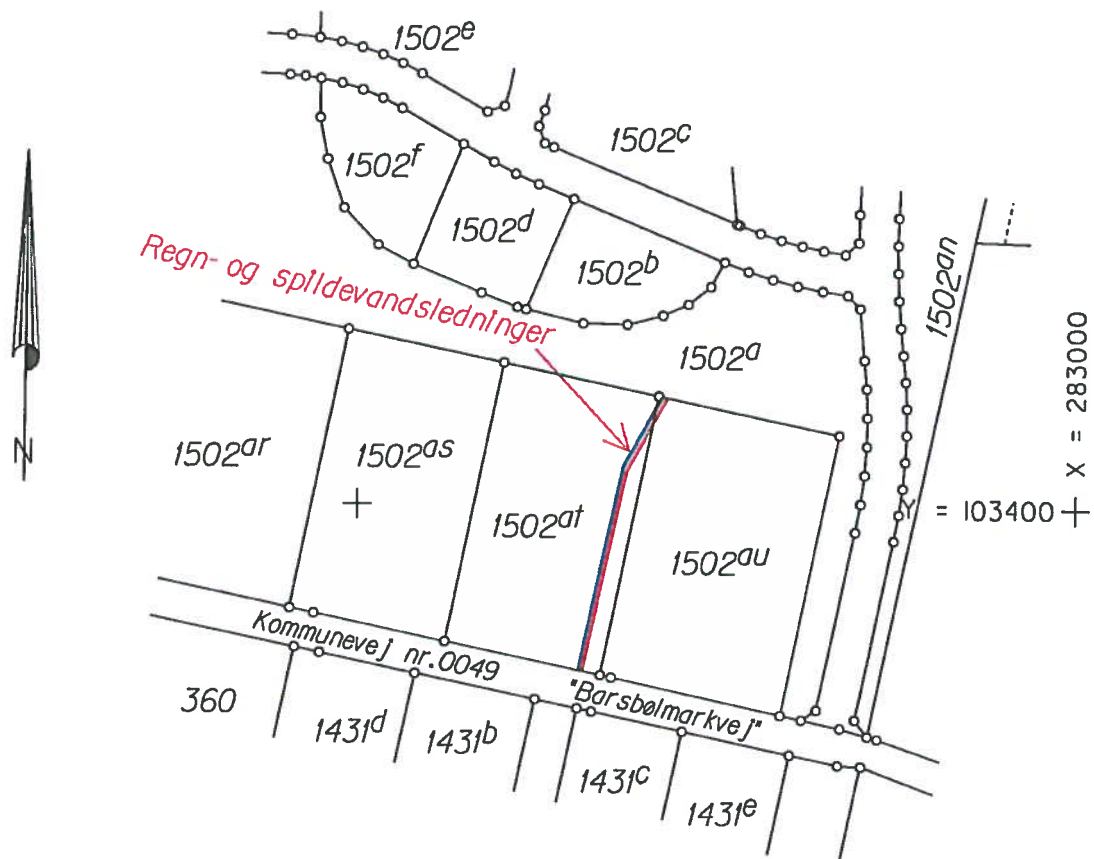
CVR:

---

**BILAG:**

Bilagsreference: 9d699a6b-215c-49b1-8421-6c42fa40152d  
Bilag referencekode: Andet.  
Beskrivelse af bilag: 2010203802-E.rids

Bilagsreference: 033044ea-c88b-4e36-bbbb-df8587bc3589  
Bilag referencekode: GML-dokument med koordinater til servitutter og bygning på lejet grund.  
Beskrivelse af bilag: 2010203802-GML-fil



Matr.nr. 1502at og 1502au

Jels Ejerslav, Jels

Vejen Kommune

Region Syddanmark

Udfærdiget 30. aug. 2011 til brug ved tinglysning

*Peter Dahl*  
 Peter Dahl  
 Landinspektør  
 Målforshold 1: 2000  
 J.nr. 2010 2038-02



LANDINSPEKTØRGÅRDEN I/S  
 Brundtlandparken 5  
 6520 Tofthund  
 Tlf. 73 83 20 40